

1 Reusable joint electrode pad for electrotherapy unit

1 Wiederverwendbare Gelenk-Elektroden für elektrostimulation Gerät

1 Electrode réutilisable pour articulation pour appareil d'électrothérapie

1 Electrodo de articulación reutilizable para dispositivo de electroterapia

1 Electrodo de articulación riutilizzabili per unità di elettroterapia

1 электрод многоразового применения для приборов электротерапии



INSTRUCTIONS FOR USE

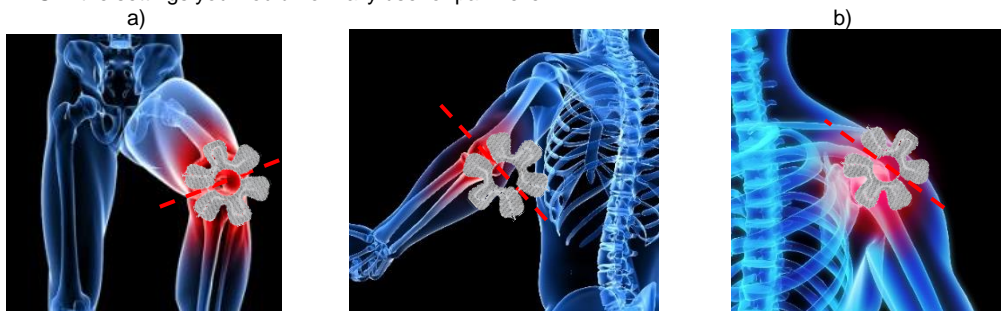


READ CAREFULLY BEFORE USE



Instructions for Use

Use with a TENS unit such as TensCare **perfect TENS** or TensCare **Sports TENS**. Use this electrode pads with TENS in the settings you would normally use for pain relief.



- 1) Before use make sure your skin is clean and dry. You can use conductivity barrier wipes for effective electrode pad contact such as TensCare Contact Skin Wipes (see **E-CW50**).



Do not place electrode pad on skin, which does not have normal sensation or on broken skin.

- 2) Push the pin ends of the lead wires firmly into the pigtail ends of the electrode pad.



Note: The joint electrode pad acts as a pair of TENS electrode pads. Connect both pigtail leads to the same TENS lead coming from the unit.

- 3) Peel the electrode pad from its protective plastic shield by holding and lifting one corner of the pad and pulling.



Do not pull on the pigtail wire of the pad.

Always check that the unit is **OFF** before applying or removing the electrode pad.

- 4) Apply the adhesive side of the electrode pad around the area of pain and firmly press it to the skin.
- 5) Place the electrode pad:
 - a) With dividing line across the joint
 - b) With dividing line along the joint
- 6) Remove the electrode pad from your skin by holding the pad itself and gently pulling.
- 7) After use always replace the electrode pad on the plastic liner and replace them in the re-sealable plastic bag.

Advice

- The electrode pad supplied is reusable but for single patient use.
- The electrode pad provided is latex-free.
- To obtain the best conductivity through the electrode pad always ensure that they are in good condition and tacky.
- Replace the electrode pad when it loses its stickiness or dry out.
- In very hot weather the gel on the electrode pad may become soft.

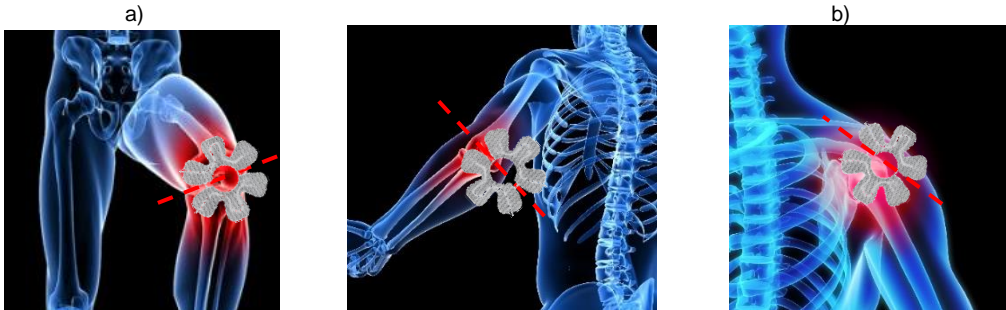
Storage life

The electrode pad should last 12 to 20 applications, depending on skin condition and humidity. Storage life of an unopened pack of electrode pad is 2 years. This may be affected by very high temperatures or very low humidity.



Bedienungsanleitung

Einsatz mit einer TENS-Gerät wie TensCare **perfect TENS** oder TensCare **Sports TENS**. Verwenden Sie diese Elektrodenpads mit TENS in den Einstellungen, die Sie normalerweise zur Schmerzlinderung verwenden würden.



1) Versichern Sie sich vor der Anwendung, dass Ihre Haut sauber und trocken ist. Hierfür können Sie TensCare Contact Skin Wipes (siehe **E-CW50**) verwenden.



Verwenden Sie die Elektrode nicht oder auf Hautstellen ohne normaler Empfindsamkeit oder auf verletzter Haut.

2) Schieben Sie die Kabelstifte fest in die "pigtail"- Enden der Elektrode.



Hinweis: Die Gelenk-Elektrode wirkt wie ein Paar TENS-Elektroden. Verbinden Sie beide Pigtail-Kabel mit der gleichen TENS-Leitung.

3) Lösen Sie die Elektrode von der Schutzhülle, indem Sie diese an einer Ecke festhalten und abziehen



Ziehen Sie nicht am Kabel, wenn Sie die Elektrode entfernen.

Bevor Sie die Elektrode anbringen oder entfernen, **versichern Sie sich**, dass das Gerät ausgeschaltet ist.

4) Platzieren Sie die Elektrode um den Schmerzbereich und drückt fest.

5) Legen Sie die Elektrode wie auf dem Bild gezeigt.

a) Mit Trennlinie über das Gelenk

b) Mit Trennlinie entlang das Gelenk

6) Halten Sie die Elektrode an einer Ecke fest und ziehen Sie diese vorsichtig ab.

7) Kleben Sie die Elektrode nach jeder Anwendung wieder auf die Schutzhülle und bewahren Sie diese in dem verschlossenen Plastikbeutel auf.

Allgemeine Hinweise

- Die Elektrode ist wiederverwendbar, aber nur für den Gebrauch durch eine Person bestimmt.
- Die Elektrode ist latexfrei.
- Um die beste Leitfähigkeit zu erhalten, müssen sich die Elektrode immer in einem guten Zustand befinden und fest an der Haut angebracht werden.
- Die Elektrode darf nicht austrocknen oder die Haftfähigkeit verlieren! Falls doch, sollten Sie eine Ersatzpackung kaufen.
- In sehr warmer Umgebung kann das Gel auf der Elektrode aufweichen.

Erwartete Haltbarkeit

Abhängig von dem Hautzustand und der Luftfeuchtigkeit sollten die optionalen Elektrode 12-20-mal wiederverwendbar sein.

Die Haltbarkeit der ungeöffneten Elektrode beträgt ca. 2 Jahre. Die Haltbarkeit kann durch sehr hohe Temperaturen oder sehr niedrige Luftfeuchtigkeit beeinträchtigt werden.

Instructions d'utilisation

Utilisez cette électrode avec un appareil TENS tel que **perfect TENS** ou **Sports TENS** de TensCare. Utilisez avec les paramètres TENS que vous utilisez normalement pour le soulagement de la douleur.



- 1) Avant utilisation, vérifiez que votre peau est propre et sèche. Vous pouvez utiliser des lingettes spécialisées telles que TensCare Contact Skin Wipes (voir **E-CW50**), afin d'améliorer la conductivité de l'électrode sur la peau.
 - ! **Ne pas positionner l'électrode** sur une peau qui n'a pas une sensibilité normale ou sur des plaies ouvertes.
- 2) Poussez l'extrémité du câble fermement dans la terminaison de l'électrode.
 - i **NB** : Cette électrode agit comme une paire d'électrodes standards, connectez donc les deux fils de l'électrode à un câble de l'appareil TENS.
- 3) Décollez l'électrode de son film protecteur en soulevant un coin.
 - ! **Ne pas tirer** sur les câbles de l'électrode.
Vérifiez toujours que l'appareil est **ETEINT** avant de mettre en place ou de retirer une électrode.
- 4) Placez le côté adhésif de l'électrode autour de la zone douloureuse et pressez fermement.
- 5) Placez l'électrode :
 - a) En divisant les lignes à travers l'articulation
 - b) En divisant les lignes le long de l'articulation
- 6) Retirez l'électrode de votre peau en tirant légèrement sur l'électrode en soi.
- 7) Après chaque utilisation, remplacez l'électrode sur le film protecteur et remettez-la dans son sachet d'emballage.

Conseils d'utilisations

- L'électrode est réutilisable, mais pour l'usage d'un seul et même patient.
- L'électrode est garantie sans latex.
- Pour obtenir la meilleure conductivité possible, assurez-vous qu'elle soit toujours collante et en bon état.
- Si l'électrode s'assèche ou perd de son effet collant, mieux vaut remplacer le pack d'électrode.
- Lorsqu'il fait très chaud, le gel sur l'électrode peut ramollir.

Estimation de la durée de vie

Une électrode auto-adhésive devrait durer 12 à 20 applications, en fonction du type de peau et de l'humidité.

La durée de vie d'un pack d'électrode non-ouvert est de 2 ans. Cela peut être altéré en cas de hautes températures ou d'un degré d'humidité très faible.

Instrucciones de uso.

Utilícelo con una unidad TENS como TensCare **perfect TENS** o TensCare **Sports TENS**. Utilice estos electrodos con TENS en los ajustes que normalmente utilizaría para aliviar el dolor.



- 1) Antes de usar, asegúrese de que su piel está limpia y seca. Puede utilizar toallitas de barrera de conductividad para mejorar el contacto de los electrodos con su piel, tales como las TensCare Contact Skin Wipes. (ver **E-CW50**)

i **No colocar el electrodo** en la piel donde no tiene mucha sensibilidad o tiene heridas.

- 2) Empuje los bordes de pines dentro del enchufe del electrodo con firmeza.

i **Nota:** El electrodo de articulación actúa como un par de electrodos TENS. Conecte ambos salientes del electrodo al mismo cable.

- 3) Despegue el electrodo de la base plástica manteniendo y levantando desde una de las esquinas, tire para despegarlo.

i **No tire** de los cables del electrodo
Siempre compruebe que el dispositivo este OFF/ APAGADO antes de aplicar o retirar el parche.

- 4) Aplique el lado adhesivo del parche alrededor del área del dolor y presiónelo firmemente sobre la piel.

- 5) Coloque el electrodo

- a) Con la línea divisoria atravesando la articulación.
- b) Con la línea divisoria a lo largo de la articulación.

- 6) Retire el electrodo de su piel tirando suavemente del parche del electrodo.

- 7) Después de usar siempre volver a colocar el electrodo en la base plástica e introdúzcalo en la bolsa de plástico re-sellable

Consejo

- El parche incluido es reutilizable, pero sólo para un mismo paciente.
- El parche que viene incluido en el set no contiene látex.
- Para obtener una mejor conductividad a través del parche, siempre asegúrese de que esté en buenas condiciones y pegajosos.
- Cambie el parche cuando pierda su adherencia o si se seca.
- En climas muy calurosos el gel del parche puede llegar a ser demasiado blando.

Período de conservación

El parche debe durar de 12 a 20 aplicaciones, dependiendo de la condición de la piel y la humedad. La vida de almacenamiento de un paquete sin abrir de electrodos es de 2 años. Esto puede verse afectado por temperaturas muy altas o humedad muy baja.

Instruzioni operative

Utilizzare con un'unità TENS come TensCare **perfect TENS** o TensCare **Sports TENS**. Utilizzare questi cuscinetti per elettrodi con TENS nelle impostazioni che normalmente utilizzerete per il sollievo dal dolore.



- 1) Prima dell'utilizzo assicurarsi che la pelle sia pulita e asciutta. È possibile utilizzare delle salviette come barriere alla conduttività così da rendere efficace il contatto con gli elettrodi, le TensCare Contact Skin Wipes sono state create per questo scopo specifico. (vedasi **E-CW50**).



Non posizionare gli elettrodi sulla pelle stranamente insensibile o sulla pelle screpolata.

- 2) Spingere e fissare saldamente il perno al cavetto di raccordo degli elettrodi.



Nota: Il rilievo elettrodo articolato funge da coppia di elettrodi TENS. Collegare entrambi i cavi di pigtail allo stesso cavo TENS.

- 3) Estraiete l'elettrodo dal suo involucro protettivo in plastico tirandolo da un'estremità.



Quando si rimuovono gli elettrodi **NON TIRATE I CAVI**.

Verificate sempre che l'unità sia spenta prima di applicare o rimuovere gli elettrodi.

- 4) Posizionare gli elettrodi sulla zona interessata.
- 5) Inserire l'elettrodo come mostrato nella fotografia.
 - a) Con la linea di separazione attraverso il giunto.
 - b) Con la linea di separazione lungo il giunto.
- 6) Rimuovere gli elettrodi dalla pelle: iniziare con la parte adesiva e poi tirare.
- 7) Rivestire gli elettrodi con l'involucro protettivo in plastica e riporli nel sacchetto richiudibile.

Gli elettrodi autoadesivi consiglio

- Gli elettrodi in dotazione sono riutilizzabili, se ad uso esclusivo del paziente.
- Gli elettrodi in dotazione sono in lattice libero.
- Al fine di ottenere una buona conduttività, vi consigliamo di verificare sempre che gli elettrodi siano adesivi e in buone condizioni.
- Se gli elettrodi si seccano, è meglio comprarne una nuova confezione.
- Ad alte temperature, il gel potrebbe ammorbidirsi.

Resistenza del dispositivo

Gli elettrodi possono essere utilizzati per 12 o addirittura 20 applicazioni, a seconda dello stato della pelle e dell'umidità.

La data di scadenza di una confezione di elettrodi è fissata a 2 anni. Suddetta data cambia se la confezione è tenuta ad alte temperature o alta umidità.

Инструкции по применению

Используйте с приборами TENS, такими как TensCare **perfect TENS** или TensCare **Sports TENS**.
Используйте эти электроды с приборами TENS для снятия боли.

a)



b)



- 1) Наносите электроды только на здоровые участки кожи. Для улучшения фиксации электродов, перед использованием убедитесь, что ваша кожа чистая и сухая. Вы можете подготовить кожу для эффективного контакта, обезжирив ее специальными салфетками производства компании TensCare (см E-CW50).



Не располагайте электроды на поврежденных участках кожи, или там, где отсутствует нормальная чувствительность.

- 2) Вставьте штекер провода от прибора ТЭНС/ЭМС в разъем электродов. Убедитесь, что провод вставлен плотно, так, чтобы не был виден оголенный металл контактов.



Примечание: данный электрод работает по такому же принципу, как и стандартная пара электродов TENS. Вставьте штекер провода от прибора ТЭНС/ЭМС в разъем электродов.

- 3) Приподнимите электрод за уголок и аккуратно отсоедините его от защитной пленки.



Примечание: не тяните электроды за провод.

Перед расположением и снятием электродов всегда проверяйте, что прибор **ВЫКЛЮЧЕН**

- 4) После того, как провода надежно подключены, приложите электрод клейкой стороной к предписанному участку кожи и плотно прижмите его к телу.

- 5) Расположите электрод:

- a) С разделительной линией по стыку
- b) С разделительной линией вдоль стыка

- 6) После того, как сеанс лечения завершен, приподнимите электрод за уголок и аккуратно отсоедините его от кожи.

- 7) После использования всегда приклеивайте электроды обратно на пластиковую пленку и храните в закрывающемся пластиковом пакете.

Советы по уходу за электродами

- Электроды подходят для многократного использования, но должны использоваться только одним пациентом.
- Электроды не содержат латекс.
- Для получения лучшей проводимости через электрод, перед использованием убедитесь, что они находятся в хорошем состоянии и сохраняют клейкость.
- Заменяйте электроды, когда они теряют свою клейкость или высохнут.

Условия хранения

Электроды могут использоваться в количестве 12 -20 применений, в зависимости от состояния и влажности кожи.

Срок хранения электродов в закрытой упаковке составляет 2 года, может измениться при очень высоких температурах или очень низкой влажности.

Distributed by:

Verkauft von:
Distribué par :
Distribuido por:
Distribuito da:
Дистрибьютор:



Manufactured by:

Hergestellt von:
Fabriqué par :
Fabricado por:
Fabbricato da:
Произведено:

TensCare Ltd,

9 Blenheim Road,
Epsom, Surrey KT19 9BE, UK
Tel: +44(0) 1372 723434
Web: www.tensare.co.uk

